

ВСТАВКА AVK ДЕМОНТАЖНАЯ DN 50-1400, PN 10 ИЛИ PN 16

265

**Для соединения фланцев труб и фланцевой арматуры из любых материалов
С регулируемой длиной соединения
Размеры фланцев и отверстий: по ГОСТ 33259-2015 Ряд 2 (ISO 7005-2; EN 1092-2: 1997; DIN 2501)**

Назначение:

Для воды, сточных вод и нейтральных жидкостей
Т макс. +70°С

Для подземной бесколодезной установки,
для установки в колодцах и помещениях

Применение демонтажных вставок
облегчает монтаж и демонтаж
трубопроводной арматуры за счет
изменения строительной длины

Материалы:

Корпус фланцевый **для 265/30 (DN300-1400):**
конструкционная сталь FE 430 B

для 265/50 (DN50-250):
ВЧШГ GJS-450-10 по EN 1563

Уплотняющее кольцо **для 265/30 (DN300-1400):**
конструкционная сталь FE 430 B

для 265/50 (DN50-250):
конструкционная сталь FE 360 B

Покрытие внутри и снаружи порошковое эпоксидное по DIN 30677, нанесенное электро-статическим способом, утверждено GSK

Уплотнение антибактериальная резина EPDM

Шпилька, гайка, шайба Сталь 8.8 или сталь 4.6 оцинкованная пассивированная



тип 265/30

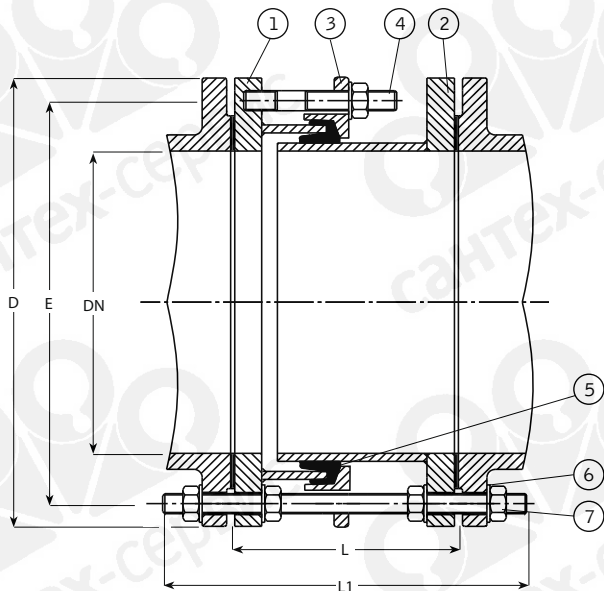


тип 265/50

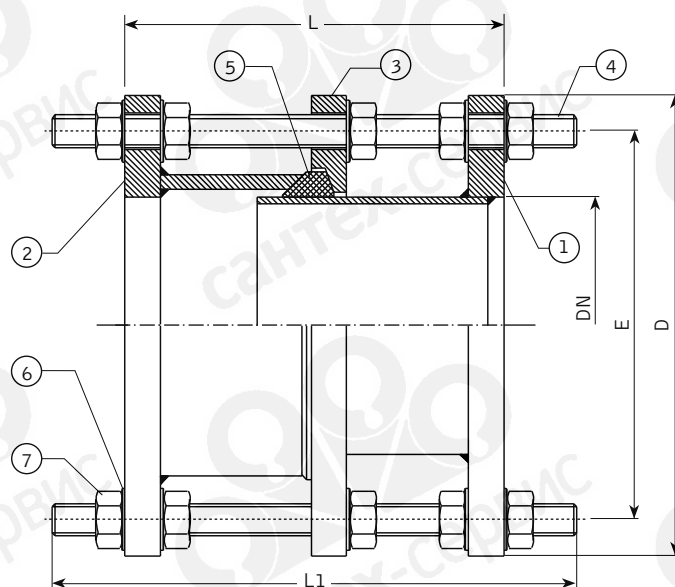
Для соединения фланцев труб и фланцевой арматуры из любых материалов
С регулируемой длиной соединения
Размеры фланцев и отверстий: по ГОСТ 33259-2015 Ряд 2 (ISO 7005-2; EN 1092-2: 1997; DIN 2501)

Компоненты:

- | | | |
|-----------------------|---------------|----------|
| 1,2 Корпус фланцевый | 4. Шпилька | 6. Шайба |
| 3. Уплотняющее кольцо | 5. Уплотнение | 7. Гайка |



тип 265/30



тип 265/50

Артикул	DN мм	D мм		E мм		L мм	L ₁ мм		Кол-во соединит. шпилек	Резьба на шпильках		Масса кг	
		PN 10	PN 16	PN 10	PN 16		PN 10	PN 16		PN 10	PN 16		
265-50-0050-X1	50	165	165	125	125	200±30	330	330	4	M16	M16	13	13
265-50-0065-X1	65	185	185	145	145	200±30	330	330	4	M16	M16	16	16
265-50-0080-X1	80	200	200	160	160	200±30	330	330	8	M16	M16	20	20
265-50-0100-X1	100	220	220	180	180	200±30	330	330	8	M16	M16	25	25
265-50-0125-X1	125	250	250	210	210	200±30	330	330	8	M16	M16	29	29
265-50-0150-X1	150	285	285	240	240	200±30	330	330	8	M20	M20	36	36
265-50-0200-X1	200	340	340	295	295	280±40	430	430	8	M20	M20	52	56
265-50-0250-X1	250	405	405	350	355	280±40	450	450	12	M20	M24	73	78
265-30-0300-X1	300	445	460	400	410	360±60	555	575	4	M20	M24	67	68
265-30-0350-X1	350	505	520	460	470	360±60	555	575	4	M20	M24	77	80
265-30-0400-X1	400	565	580	515	525	360±60	575	585	4	M24	M27	88	104
265-30-0450-X1	450	615	640	565	585	360±60	575	585	5	M24	M27	95	121
265-30-0500-X1	500	670	715	620	650	360±60	575	605	5	M24	M30	109	149
265-30-0600-X1	600	780	840	725	770	360±60	585	625	5	M27	M33	146	186
265-30-0700-X1	700	895	910	840	840	360±60	585	625	6	M27	M33	177	203
265-30-0800-X1	800	1015	1025	950	950	360±60	605	645	6	M30	M36	217	233
265-30-0900-X1	900	1115	1125	1050	1050	360±60	605	645	7	M30	M36	240	261
265-30-1000-X1	1000	1230	1255	1160	1170	370±60	625	665	7	M33	M39	310	356
265-30-1200-X1	1200	1455	1485	1380	1390	370±60	645	665	8	M36	M45	398	481
265-30-1400-X1	1400	1675	-	1590	-	370±60	665	-	9	M39	-	580	-

X: 0=PN 10
1=PN 16
Вставки демонтажные свыше DN 1400 поставляются по запросу.
Стандартно номинальное давление PN 10 или PN 16, другое давление по запросу.