

Отклонения основных параметров

Момент выключения $\pm 10\%$ от значения максимального момента выключения;

Частота вращения выходного вала от минус 25 до плюс 25% от номинального значения.

Гистерезис концевых выключателей не более 5% полного хода в диапазоне конкретного исполнения электропривода.

Защита

Электроприводы оснащены внешним зажимом заземления для защиты от удара электрическим током.

Зажим заземления обозначен знаком



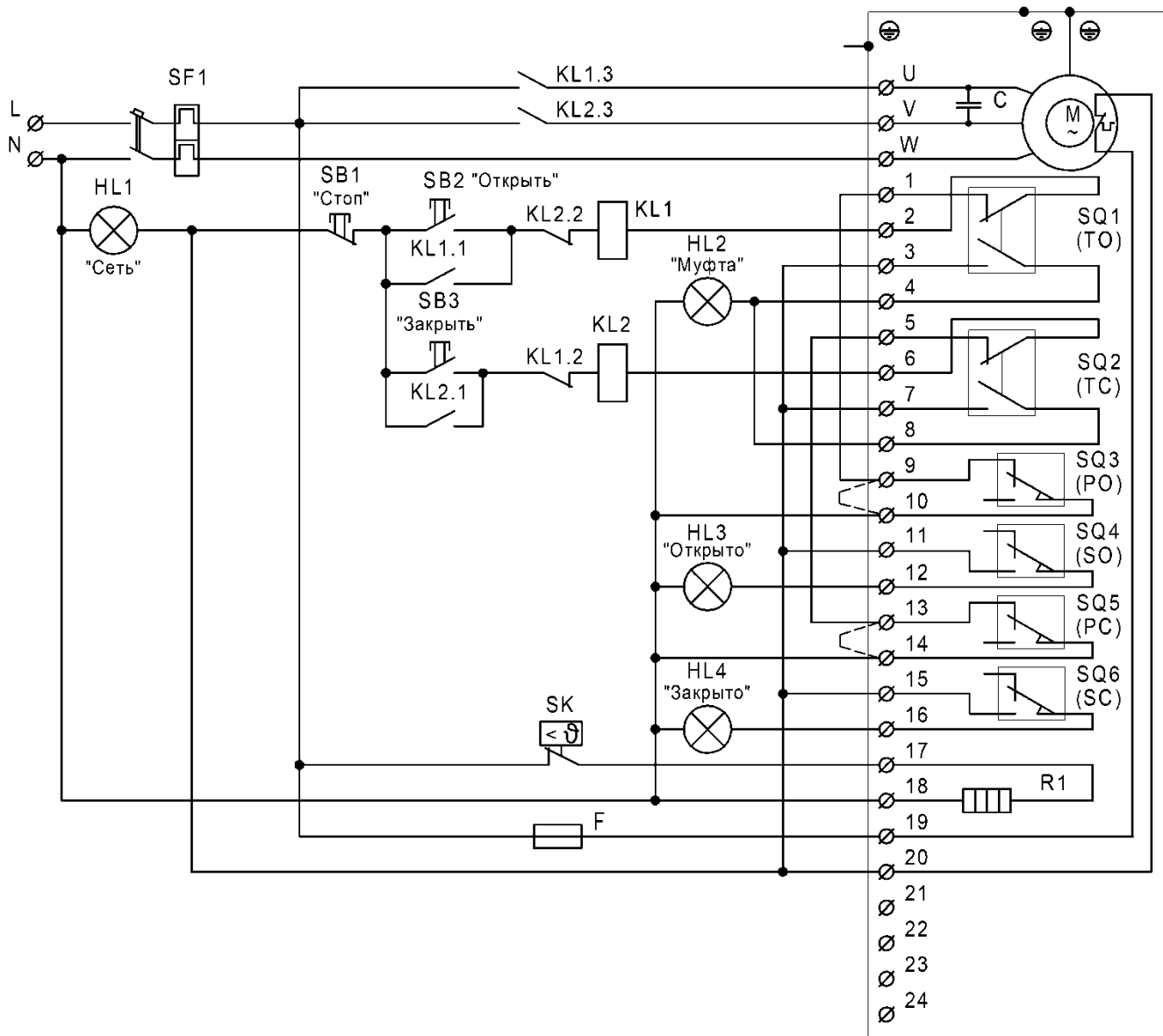


Схема подключения электропривода с однофазным электродвигателем

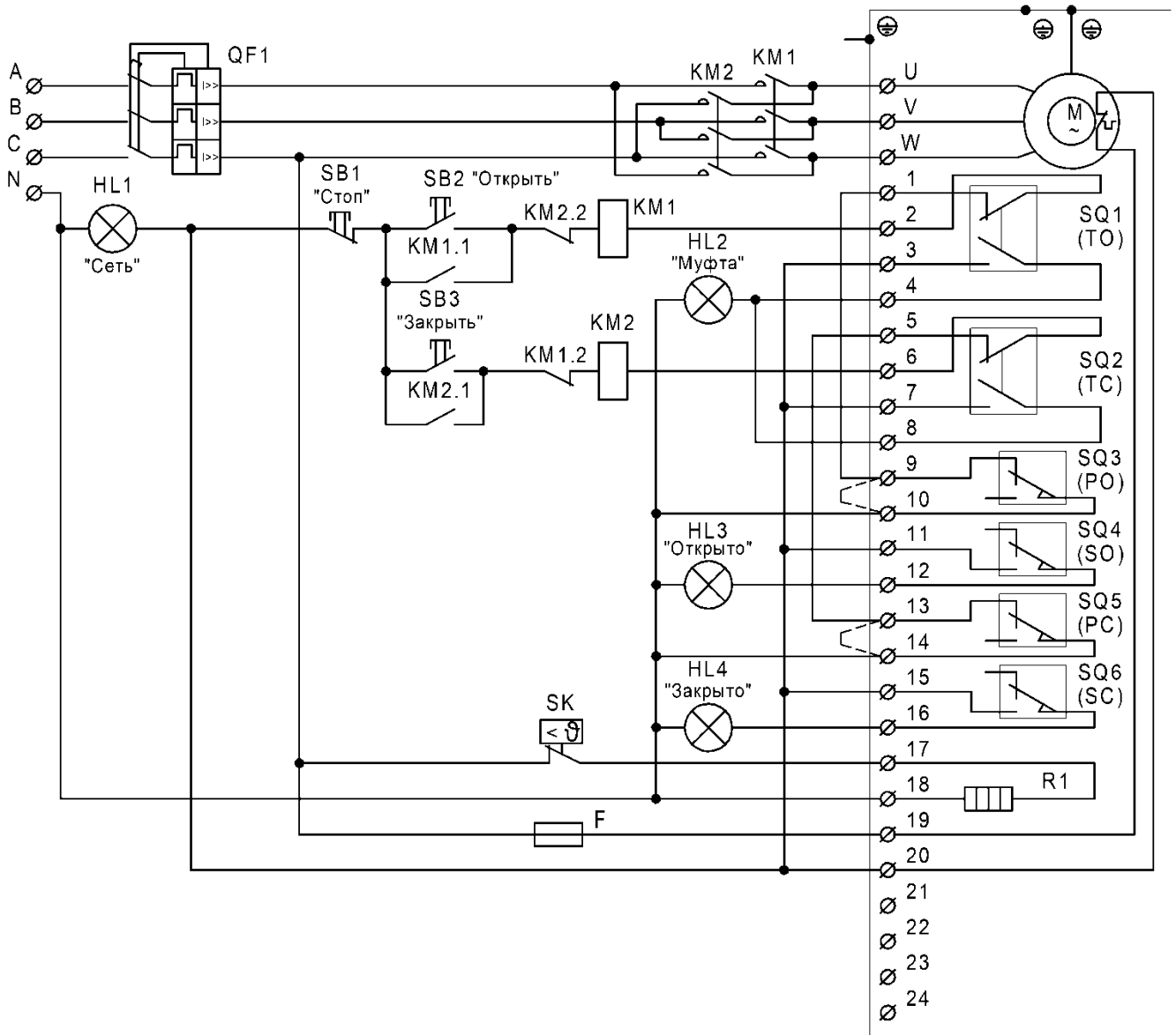
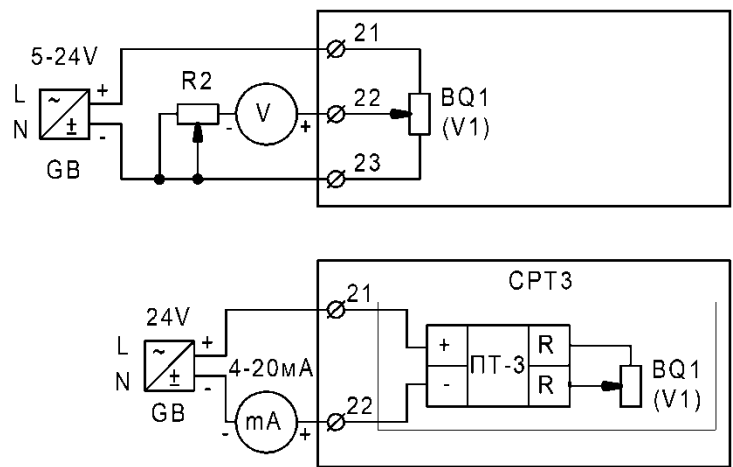


Схема подключения электропривода с трехфазным электродвигателем



Схемы подключения дополнительного оснащения привода (опции)